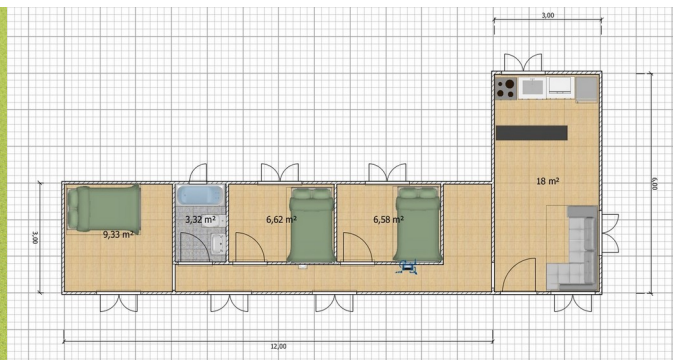
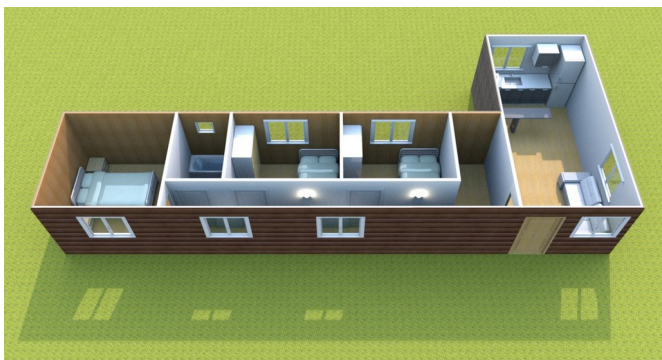
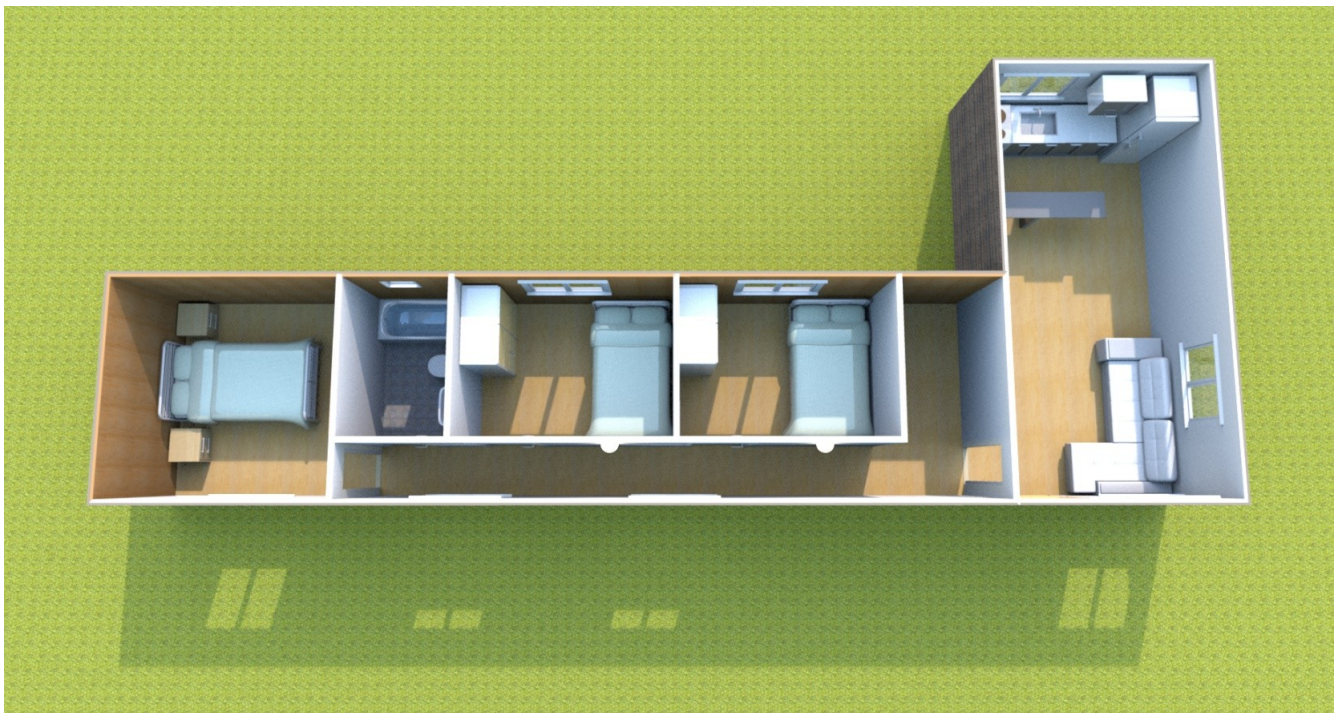


# CASAS NEWEN

## MODELO NOGAL

Las familias crecen y necesitan nuevos espacios. Esta alternativa brinda mayor comodidad y calidad de vida. Cuenta con tres habitaciones, para familias más grandes.

Superficie	54Mts <sup>2</sup> (6 x 3)
Dormitorios	3
Baños	1



### Especificaciones:

- Estructura en base a enfierrado de 2 mm. De espesor en piso , laterales y techo exterior soldado y con tratamiento de anticorrosivo.
- Piso interior de terciado estructural 18 mm. De espesor apernado a la parrilla base, terminación interior en piso flotante.
- Paredes Interior con Aislación y planchas de terciado ranurado o de terciado estructural en 9 mm. De espesor, en tono natural de acuerdo a elección del cliente.
- Instalación eléctrica embutida, con focos led en habitaciones, baño, comedor y cocina.
- 1 Dormitorio 2 enchufes dobles, 1 interruptor
- 2 dormitorio 1 enchufe doble , 1 interruptor
- 3 dormitorio 1 enchufe doble, 1 interruptor
- Baño 1 enchufe simple + 1 interruptor
- Cocina / Comedor 3 enchufes dobles, 2 interruptor
- Terminaciones interior con guardapolvos, junquillos en color natural
- Cocina, 1 lavaplatos simple o con mueble incorporado de acuerdo a elección del cliente.

- Baño: Consta de 1 tina enlozada, 1 wc y 1 lavamanos con grifería cromada. El baño queda con las salidas óptimas para ser conectada cuando se instale en terreno (no incluye este servicio).
- Ventanas con opciones de medidas y material, trabajamos en base a aluminio corredera o en marco de madera, queda a elección del cliente.
- Puertas Interiores en baño y dormitorios, de madera con chapa tipo pomo con llave
- Puerta exterior de madera nativa con chapa de seguridad.

## **Preguntas Frecuentes**

### **¿Realizan entregan en Provincias y valor?**

Sí entregamos en Provincias con camiones planos y con pluma, el valor del traslado es acorde al lugar de descarga y se suma al valor de la casa modular.

### **¿Se pueden pedir modificaciones como ventanas, revestimiento interior y otros detalles?**

Por supuesto, todo es conversable, nuestra meta es que usted compre donde se sienta a gusto. El realizar cambios, implicaría una nueva cotización.

### **¿En qué consiste el valor informado por modelo?**

El valor de cada modelo consiste en recibir una vivienda modular armada y terminada, tanto en revestimientos interiores, divisiones, baño interior, ventanas, puertas, piso, electricidad. ES decir, se entrega con LLAVE EN MANO.

### **¿Hay créditos para comprar una vivienda modular?**

Mediante abono mensual, hasta completar el valor total de la vivienda y se proceda a entregar en lugar de destino. Estamos trabajando con créditos bancarios, tarjetas de crédito y pago directo.

### **¿Hacen proyectos en contenedores marítimos o con planchas plegadas normales?**

Por supuesto lo realizamos de igual manera en estos equipos, siempre nos adecuamos a lo que necesite cada cliente.

### **¿Se puede pedir un modulo sin divisiones?**

Por supuesto. Usted nos indica lo que necesita y nosotros le cotizamos a su medida.

### **¿Qué se necesita para instalar este tipo de Vivienda?**

Necesita tener un radier (de preferencia) , o vigas de concreto en lo posible, la pluma que lo traslada lo baja a piso y usted puede hacer ingreso a su nueva vivienda ya terminada.

### **¿Cuánto demora en hacer una vivienda modular?**

Depende del modelo, también de la demanda que tengamos en el momento que Ud. Decida realizar la compra, de manera aproximada 25 días

### **¿Cómo es el tema de la electricidad para conectarse?**

Todos los modelos tienen en la parte exterior una caja con todas la conexiones para que usted, de manera simple la conecte al alumbrado público.

### **¿Cómo es el tema de la gasfitería para realizar la instalación?**

Las viviendas modulares se entregan con todos los artefactos instalados y sellados con sus respectivas salidas de evacuación para que de manera simple un gásfiter realice la conexión sanitaria.